



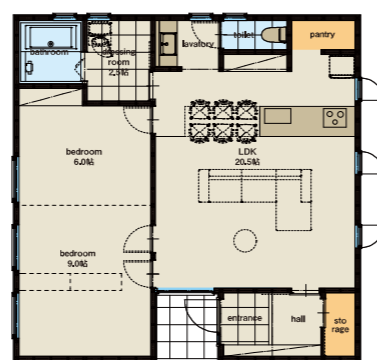
**HOMA SQUARE**  
シャープなデザインの家 | 1,470万円

床面積:80.53㎡ | ポーチ仕上有面積:5.78㎡ | 屋根がかり・オーバーハング面積:6.41㎡  
 施工面積:88.77㎡(26.85坪)  
 屋根勾配2寸未満:86.95㎡



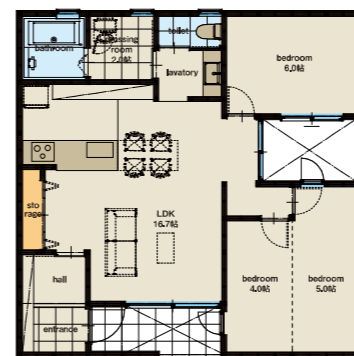
**HOMA WOOD**  
木の表情の変化を愉しむ家 | 1,485万円

床面積:79.49㎡ | ポーチ仕上有面積:3.31㎡ | 屋根がかり・オーバーハング面積:3.31㎡  
 施工面積:85.51㎡(25.86坪)  
 屋根勾配2寸未満:74.09㎡



**HOMA SIMPLE**  
究極のシンプルなお家 | 1,230万円

床面積:72.87㎡ | ポーチ仕上有面積:4.96㎡ | 屋根がかり・オーバーハング面積:9.92㎡  
 施工面積:82.81㎡(25.05坪)  
 屋根勾配2寸未満:74.09㎡



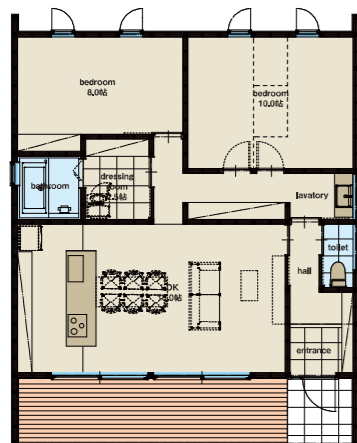
**HOMA NATURAL**  
自然素材にこだわった家 | 1,530万円

床面積:79.49㎡ | ポーチ仕上有面積:3.31㎡ | 屋根がかり・オーバーハング面積:3.31㎡  
 施工面積:82.81㎡(25.05坪)  
 屋根勾配2寸未満:82.81㎡



**HOMA VINTAGE**  
正面にバルコニーのある家 | 1,535万円

床面積:82.81㎡ | ポーチ仕上有面積:16.56㎡ | 屋根がかり・オーバーハング面積:20.70㎡  
 施工面積:92.65㎡(28.02坪)  
 屋根勾配2寸未満:103.51㎡



**HOMA GALVALUME**  
耐久性の高い鋼板と木格子の家 | 1,360万円

床面積:77.22㎡ | ポーチ仕上有面積:5.58㎡ | 屋根がかり・オーバーハング面積:5.58㎡  
 施工面積:78.97㎡(23.88坪)  
 屋根勾配2寸未満:82.81㎡



**HOMA JAPANESE**  
大きな軒のある家 | 1,415万円

床面積:79.49㎡ | ポーチ仕上有面積:3.31㎡ | 屋根がかり・オーバーハング面積:3.31㎡  
 施工面積:85.51㎡(25.86坪)



**HOMA BRICK**  
風合いを増す赤煉瓦の家 | 1,425万円

床面積:79.49㎡ | ポーチ仕上有面積:3.31㎡ | 屋根がかり・オーバーハング面積:3.31㎡  
 施工面積:81.37㎡(24.61坪)  
 屋根勾配2寸未満:82.81㎡

